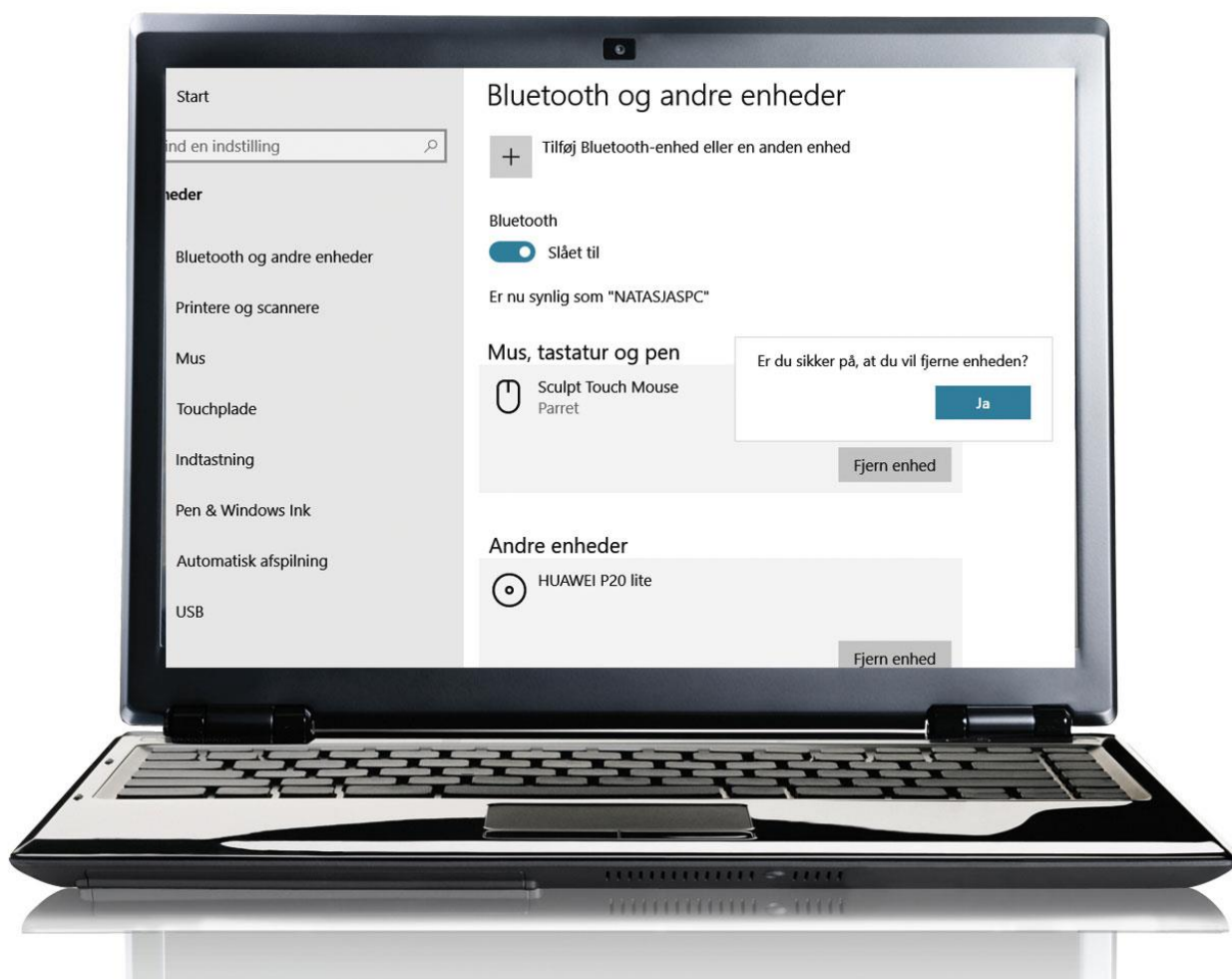


# Få styr på Bluetooth i Windows 10



**At gå trådløs handler om meget mere end at være online. Vil du slippe for kablerne og ledningerne mellem dine enheder og din pc, så skal du selvfølgelig også tage et nærmere kig på Bluetooth**

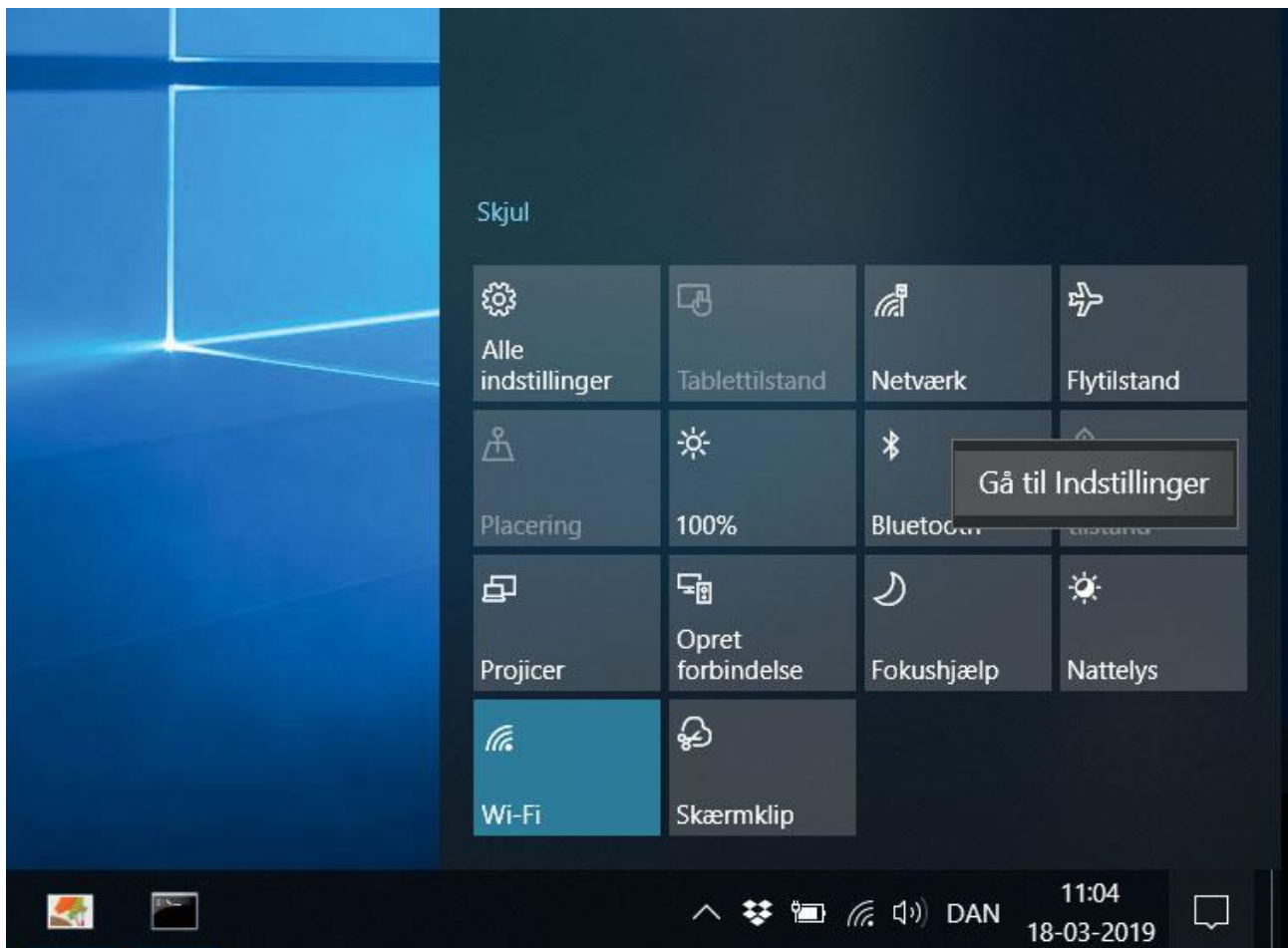
Med Bluetooth kan du nemt forbinde enheder og periferydstyr til din pc uden at blive flettet ind i fuglereder af kabler. Den trådløse teknologi gør det muligt at forbinde din computer med alt fra mus og tastatur til højttalere. Du kan også udføre smarte opgaver med at føre filer frem og tilbage mellem en anden computer eller din telefon uden at skulle på jagt efter et kabel.

Har du aldrig brugt Bluetooth, kan det være svært at vide, hvor du skal begynde, eller hvad teknologien kan. Det ser vi nærmere på i denne guide.

Er du mystificeret af Bluetooth, så læs videre for at finde ud af, hvor nemt det er at oprette forbindelse til alle slags enheder. Vi viser dig, hvordan du opretter forbindelse til forskellige eksterne enheder, hvordan du styrer indstillinger, overfører filer og alt det andet, du skal vide for at få det bedste ud af Bluetooth.

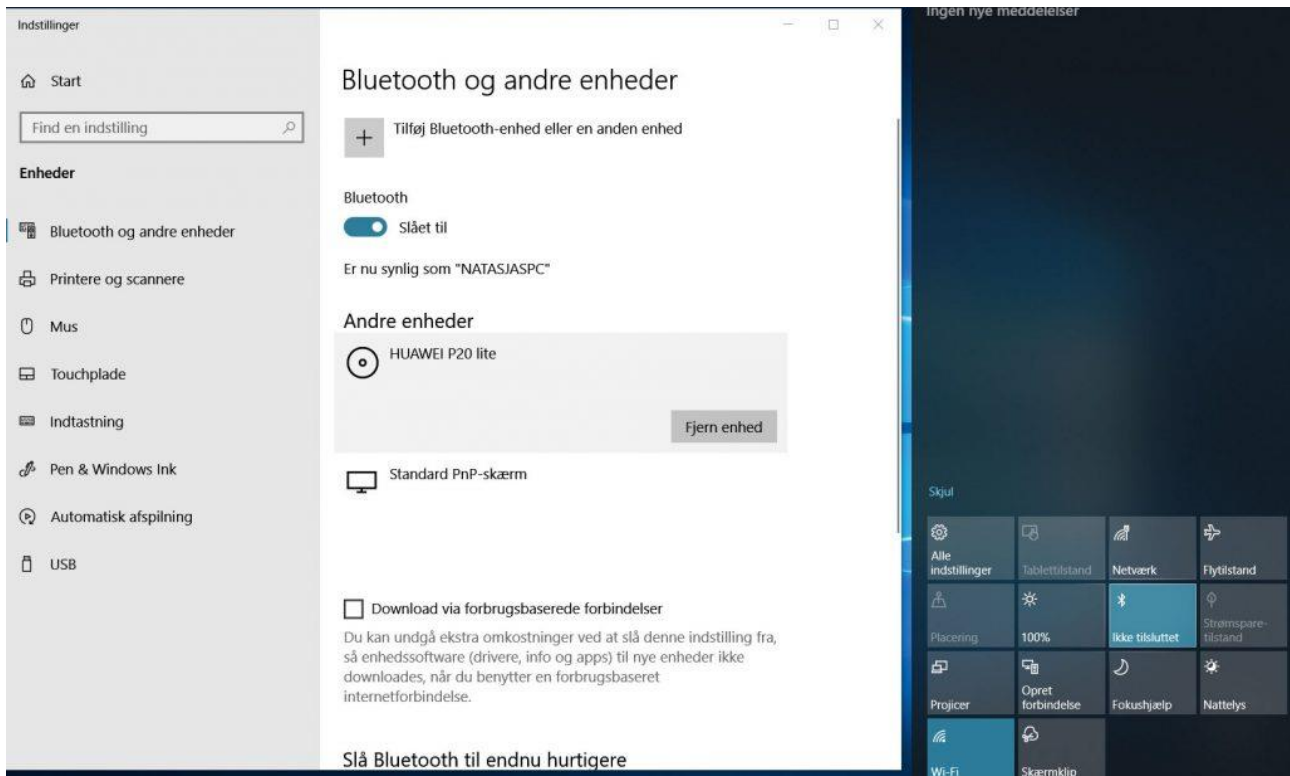
## 1. Få adgang til Bluetooth-indstillinger

Find Bluetooth-ikonet i Proceslinjens meddelelsesområde (se "Datatid TechLifes bedste tip"). Dobbeltklik for at åbne Bluetooth-indstillinger. Hvis ikke, eller som alternativ, så klik på meddelelsesikonet helt til højre for at få vist Handlingscenter. I nederste halvdel ses en Bluetooth-flise. Højreklik og vælg "Gå til Indstillinger".



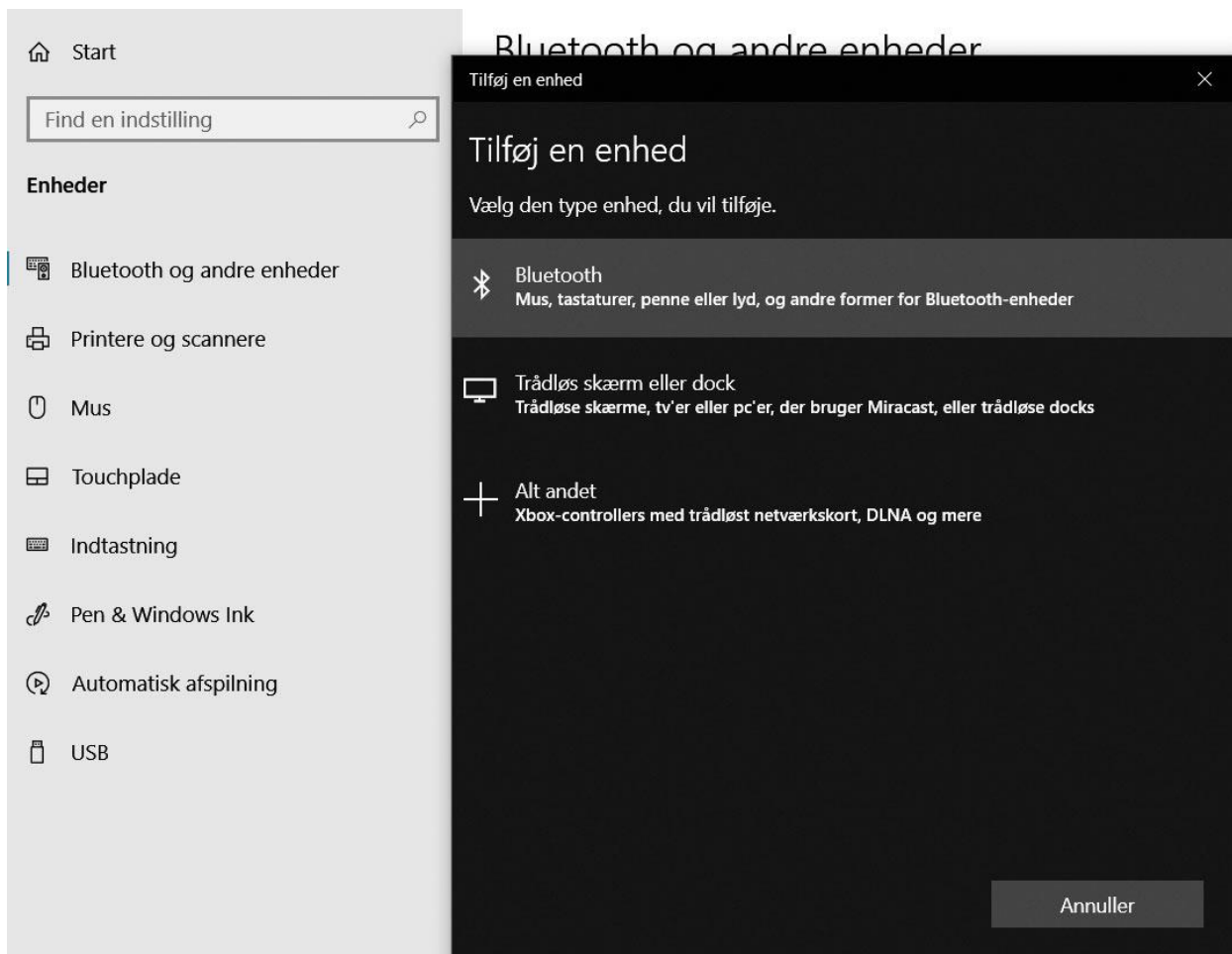
## 2. Tænd for Bluetooth

Der er to måder at tænde for Bluetooth på i Windows 10. Den ene er at gå til "Indstillinger" som beskrevet i trin 1. Herfra slår du Bluetooth-skyderen til "Slået til"-positionen. Anden metode er at klikke på meddelelsesikonet helt til højre på Proceslinjen og klikke på Bluetooth-ikonet. Når det er aktiveret, bliver flisen blå.



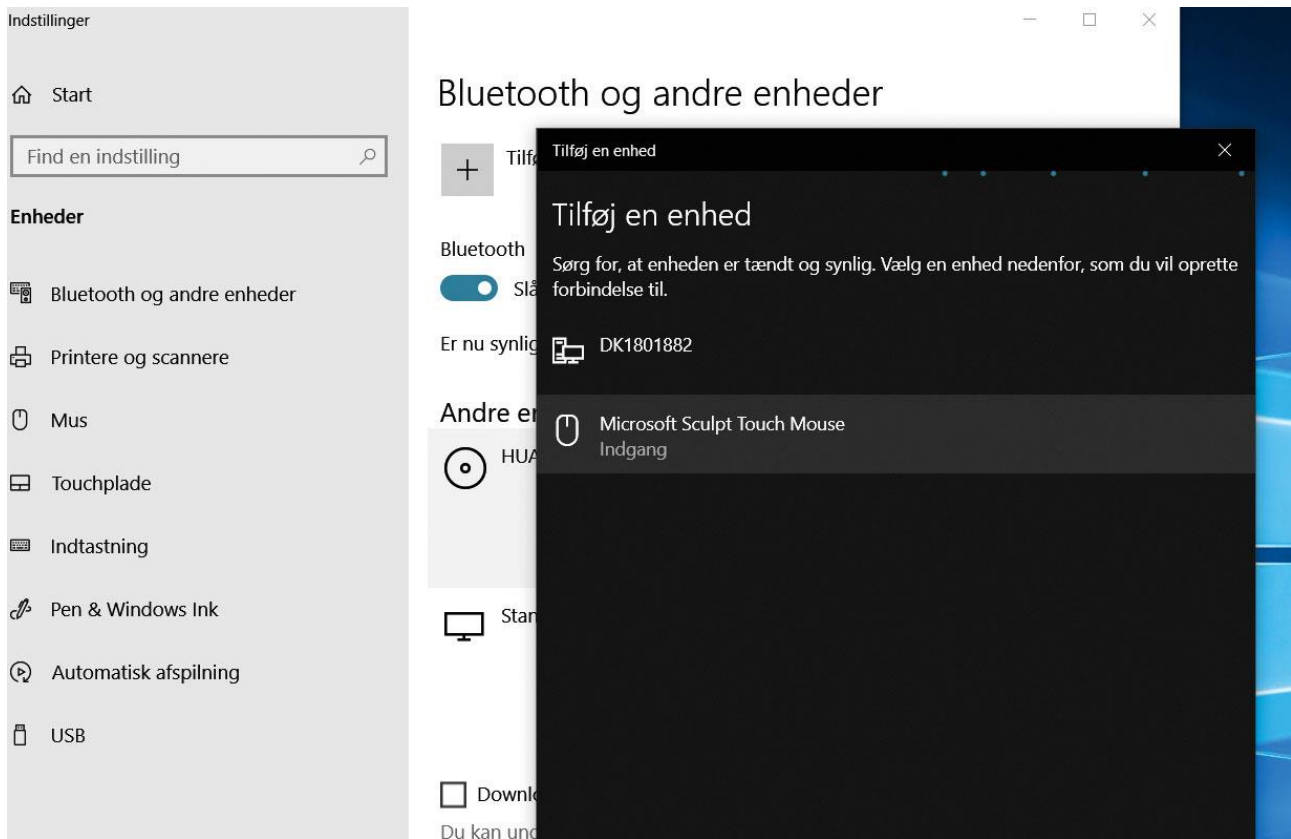
### 3. Føj en ny Bluetooth-enhed til

I indstillingerne klikker du på "+"-ikonet ved "Tilføj Bluetooth-enhed eller en anden enhed". Klik i dialogboksen på linket for den enhed, du vil tilføje. Med din pc i søgemodus, tænder du for Bluetooth-enheden (tastatur, mus, højttaleren etc.), du vil tilføje. Sørg for, at den er i parringstilstand som anvist af producenten.



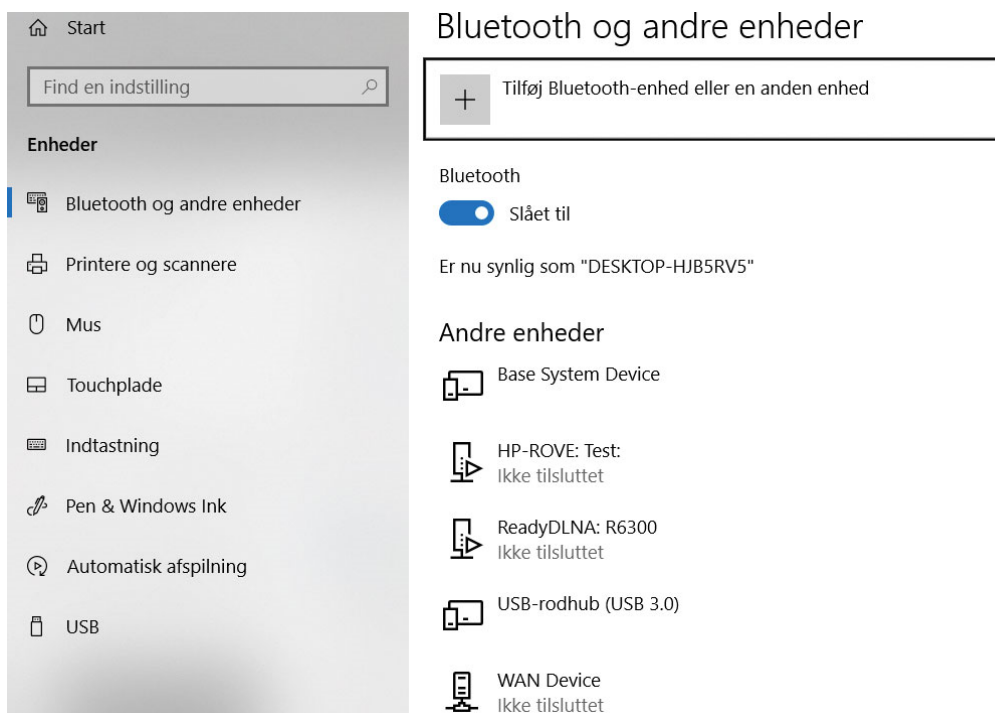
#### 4. Brug af parrede enheder

Når din enhed er registreret, vælger du den fra listen, og installationsprocessen fortsætter. Der vises en besked i Proceslinjens meddelelsesområde, når enheden er klar til brug. Med hovedtelefoner og højttalere skal du klikke på Proceslinjens volumenkontrol for at skifte fra de indbyggede højttalere til Bluetooth-lyd.



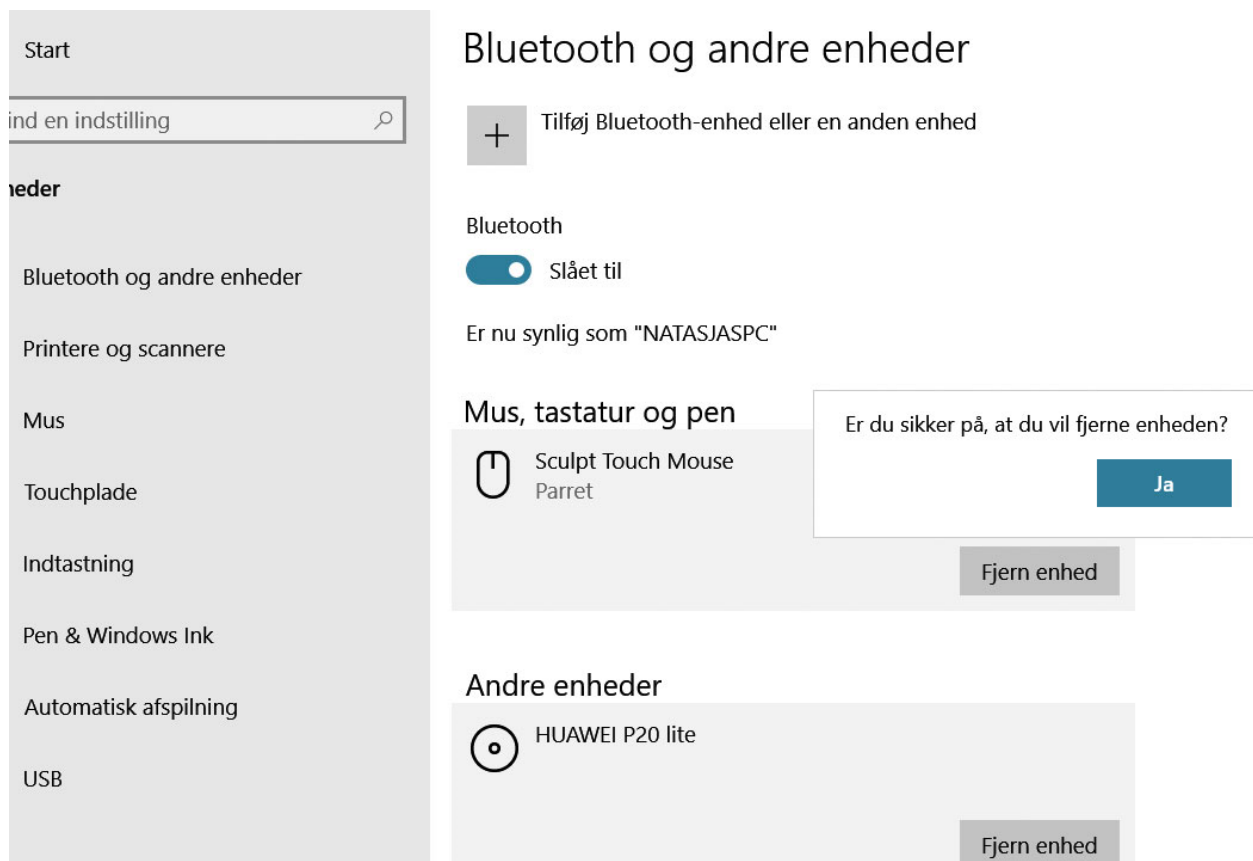
## 5. Tilslutning af tidligere brugte enheder

Måske har du, ud over højttalere, også et eller flere par hovedtelefoner. Når du tænder en Bluetooth-enhed, som du har parret med din computer, forbindes den automatisk, men det sker ikke altid. Klik på en tidligere parret enhed under Bluetooth-indstillinger, og vælg at parre den igen.



## 6. Fjern uønskede enheder

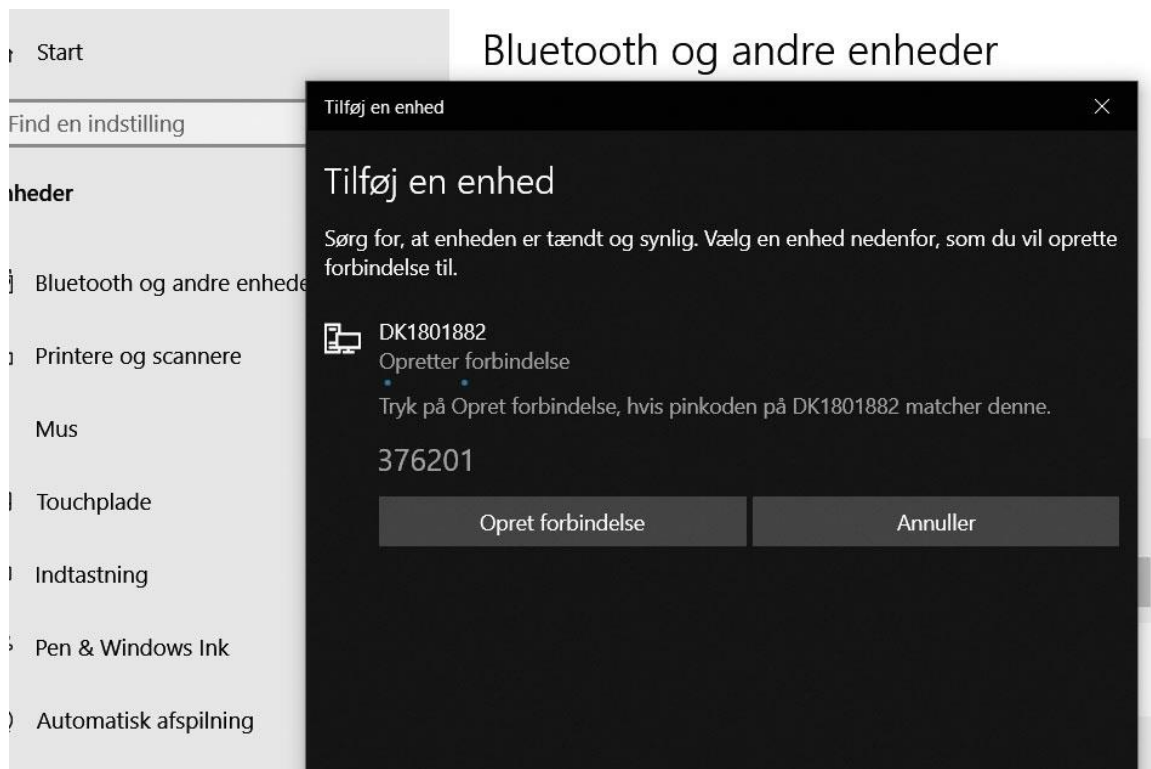
Med tiden skifter du nok ud mellem dine Bluetooth-enheder for at erstatte gamle eller ødelagte. Ryd ud i listen over enheder, som er tilknyttet Windows 10, ved at klikke på indstillingen for den pågældende enhed i Bluetooth-indstillinger. Klik derefter på knappen "Fjern enhed". Klik på "Ja" for at bekræfte.



The screenshot shows the Windows 10 Settings application. On the left is the Start menu with a search bar containing "ind en indstilling". Below the search bar is a list of settings categories: "Enheder", "Bluetooth og andre enheder", "Printere og scannere", "Mus", "Touchplade", "Indtastning", "Pen & Windows Ink", "Automatisk afspilning", and "USB". The "Bluetooth og andre enheder" category is selected. The main content area is titled "Bluetooth og andre enheder". At the top, there is a plus sign icon and the text "Tilføj Bluetooth-enhed eller en anden enhed". Below this, the "Bluetooth" section is shown with a toggle switch labeled "Slået til". Underneath, it says "Er nu synlig som 'NATASJASPC'". The "Mus, tastatur og pen" section is expanded, showing a list of devices. The first device is "Sculpt Touch Mouse" by "Parrot". A dialog box is open over this device, asking "Er du sikker på, at du vil fjerne enheden?". There is a blue "Ja" button in the dialog box. Below the device list, there is a grey "Fjern enhed" button. The "Andre enheder" section is also visible, showing a device named "HUAWEI P20 lite" with a grey "Fjern enhed" button below it.

## 7. Tilslutning til anden pc eller telefon

Du kan også tilslutte andre computere til din pc ved hjælp af Bluetooth og parre enheder som smartphones, så du kan overføre filer trådløst. Processen er den samme som med andre Bluetooth-enheder, men du vil blive bedt om at indtaste en pinkode som en ekstra sikkerhedsforanstaltning.



## 8. Send og modtag filer

Nederst i Bluetooth-indstillingerne klikker du på linket "Send eller modtag filer via Bluetooth". Vælg mellem at sende eller modtage, eller højreklik på Bluetooth-ikonet i Proceslinjen og vælg "Send en fil" eller "Modtag en fil". Derefter vælger du enheden, du vil sende til, vælg filen og følg instruktionerne.

# Bluetooth og andre enheder

## Download via fo

Du kan undgå ekstra  
så enhedssoftware (c  
downloades, når du  
internetforbindelse.

## Slå Bluetooth til

Du kan slå Bluetooth  
ikonet. Gør det samr

[Få mere at vide om E](#)

## Relaterede indst

[Enheder og printere](#)



[Lydindstillinger](#)

[Skærmindstillinger](#)

[Flere Bluetooth-indst](#)

← Bluetooth-filoverførsel

Vælg, hvor filerne skal sendes til

 DK1801882 Laptop	 Microsoft Sculpt Touch Mouse Mus
---	--

Kategori: Laptop  
Registreringsmetode: Bluetooth

Brug godkendelse til at sikre, at du sender filen til den rette enhed. Godkendelsen beskytter også filen, så den ikke kan ses af andre, mens den sendes til den anden enhed.